



BRAVO BUDONI RESORT

BUDONI

Sardegna

TESTATO PER TE DA



(Verifica nel rispetto dei requisiti certificazione ISO 9001 di qualità)

Ultimo aggiornamento scheda 2022



SCHEDA STRUTTURA RICETTIVA

Finalità della scheda

La presente scheda ha l'obiettivo di fornire informazioni attendibili sull'accessibilità della struttura, a supporto di una scelta consapevole da parte dell'ospite.

Non costituisce certificazione di totale assenza di barriere, in quanto le valutazioni devono sempre essere rapportate alle esigenze individuali.

Metodo di verifica

Le informazioni riportate derivano da una verifica effettuata in loco e descrivono lo stato dell'accessibilità rilevato alla data indicata in calce alla scheda.

Aggiornamenti e conferme

Nel tempo, alcune caratteristiche, servizi o attrezzature della struttura possono subire variazioni.

Per questo motivo, in fase di prenotazione, è sempre consigliato richiedere conferma delle specifiche esigenze di accessibilità.

Servizi del Tour Operator

Per quanto riguarda i servizi alberghieri, le attrezzature, i trasferimenti, le escursioni ed eventuali servizi particolari, fa riferimento quanto riportato nella scheda ufficiale della struttura e nel catalogo del Tour Operator, nonché quanto comunicato dall'agenzia in fase di prenotazione.

Eventuali servizi aggiuntivi o personalizzati possono essere soggetti a supplemento.

Diritti d'autore

Tutti i testi, le informazioni e le immagini fotografiche contenute nella presente scheda sono di proprietà di Handy Superabile.

È vietata la riproduzione, anche parziale, senza l'esplicito consenso dell'autore.

Associazione di promozione speciale 'Handy Superabile'

Sede legale: Via Isola dello Sparviero n. 2 – Follonica (Grosseto)

cell. 3498505727- Website: www.handysuperabile.org – E-mail: info@handysuperabile.org

Sommario

INFORMAZIONI GENERALI.....	5
BREVE DESCRIZIONE DELLE FACILITAZIONI PER TIPOLOGIA DI BISOGNI SPECIALI	6
ARRIVO ALLA STRUTTURA.....	8
COME RAGGIUNGERE LA STRUTTURA.....	8
PERCORSO DAL PARCHEGGIO PRIVATO/PUBBLICO ALL'INGRESSO	11
INGRESSO STRUTTURA.....	12
HALL – RECEPTION LI CUPULATTI.....	13
CAMERE/APPARTAMENTI.....	15
CAMERA TRIPLA ATTREZZATA PER GLI OSPITI CON MOBILITA' RIDOTTA.....	15
Servizi igienici nella camera tripla degli ospiti con mobilità ridotta.....	18
CAMERE DOPPIA ATTREZZATA PER GLI OSPITI CON MOBILITA' RIDOTTA.....	20
Servizi igienici nella camera doppia degli ospiti con mobilità ridotta.....	22
BAR E RISTORANTI	25
RISTORANTE AREA LI CUPULATTI.....	25
RISTORANTE AREA LI CUCUTTI	29
BAR AREA LI CUPULATTI	32
BAR AREA LI CUCUTTI.....	34
PERCORSI INTERNI E SERVIZI COMUNI	36
Percorsi interni.....	36
Servizi igienici comuni nei pressi della HALL	38
Servizi igienici comuni nei pressi della SPIAGGIA	39
Servizi igienici comuni nei pressi del RISTORANTE LI CUPULATTI	41
Servizi igienici comuni nei pressi del RISTORANTE LI CUCUTTI.....	42
PISCINE	44
PISCINA AREA LI CUPULATTI.....	44
PISCINA AREA LI CUCUTTI.....	46
SPIAGGIA.....	49
ATTIVITÀ SPORTIVE/RICREATIVE E MINICLUB	53
Attività sportive	53
Miniclub/area giochi.....	56

Anfiteatro58
STUDI MEDICI/STRUTTURE SANITARIE59



INFORMAZIONI GENERALI

Nome struttura ricettiva

BRAVO BUDONI RESORT

Tipologia

Hotel/albergo

Indirizzo

Via A. Vespucci, 5, 07051 Agrustos SS

Città/località

BUDONI

Regione

SARDEGNA

Stato

ITALIA

Breve descrizione

Un paradiso naturale in uno dei tratti di costa più suggestivi e famosi della Sardegna. Il Bravo Budoni Il villaggio è costituito da gruppi di bungalow immersi nella folta vegetazione mediterranea, composti da 280 camere di cui 2 camere attrezzate per gli ospiti disabili, al piano terra, 1 camera doppia, e 1 camera tripla. Sedia Job sulla spiaggia.

BREVE DESCRIZIONE DELLE FACILITAZIONI PER TIPOLOGIA DI BISOGNI SPECIALI

	<p>PERSONE CON DISABILITA' MOTORIA</p> <p>TRANSFER: sono disponibili mezzi adattati con rampa per il trasferimento. Si consiglia di richiedere tale mezzo all'atto della prenotazione</p> <p>INGRESSO STRUTTURA: accessibile in piano / con rampa</p> <p>CAMERA E BAGNO: Larghezza utile porta di ingresso camera e bagno; spazio per accostamento al letto cm e al wc cm. Doccia a filo pavimento con sedile</p> <p>PERCORSI INTERNI: in piano o con rampe, privi di scalini, sia nelle aree esterne (piscine, ristorante, bar) che all'interno della struttura.</p> <p>SPIAGGIA: a c.a. 200 m. raggiungibile tramite percorso sterrato di 80 m e passerella che conduce alle postazioni di ombrellone con disponibilità sedia anfibia Job ed assistenti bagnanti.</p>
	<p>NON VEDENTI & IPOVEDENTI</p> <p>CANE GUIDA: inoltrare la richiesta in fase di prenotazione; accettabile nelle aree comuni</p> <p>INGRESSO E PERCORSI INTERNI: non presenti segnali tattili (sistema loges, e con diversi colori in prossimità di cambio direzione e scalini o rampe) per facilitare l'orientamento. All'ingresso e reception non sono presenti pannelli tattili o in braille.</p> <p>RISTORANTI: non è disponibile una carta menù in braille o caratteri large print ma il personale è disponibile a servire al tavolo le pietanze.</p>
	<p>SORDI & IPOACUSICI</p> <p>RECEPTION: sono presenti brochure/pannelli informative</p> <p>PERCORSI INTERNI: vi sono pannelli e cartelli direzionali nei percorsi interni.</p> <p>CAMERA: Non presente telefono DTS</p>
	<p>PERSONE DIALIZZATE</p> <p>In Sardegna operano oltre trenta centri di nefrologia e dialisi che svolgono attività di diagnosi e trattamento delle malattie renali.</p> <p>Presidio Ospedaliero di Olbia Servizio di Nefrologia e Dialisi viale A. Moro 07026 Olbia (OT) tel. 0789 552297 - 552280; fax 0789 58949</p> <p>Ospedale San Francesco Nuoro Rep. Dialisi extracorporea e Peritoneale U.O. Nefrologia e Dialisi via Mannironi - 08100 Nuoro (NU) tel. 0784 240436 / 344 / 259; fax 0874 240900 nefrologianuoro@tiscali.it</p>



PERSONE CON INTOLLERANZE & ALLERGIE ALIMENTARI

Il ristorante non dispone di un'area separata per la cucina senza glutine, pertanto non può essere garantita l'assenza di contaminazioni per i prodotti non confezionati.

Il cliente che necessita di avere informazioni specifiche circa il servizio prestato dovrà richiederle, segnalando le proprie esigenze, all'atto della prenotazione.

Al momento dell'arrivo in hotel, dovrà poi contattare il responsabile della ristorazione per riconfermare le proprie esigenze e ottenere informazioni circa le modalità di preparazione ed erogazione dei pasti”.



FAMIGLIE CON BAMBINI

Noleggio passeggini gratuito fino ad esaurimento e servizio baby-sitting (a pagamento)

MINICLUB E ANIMAZIONE: Miniclub ed ampia area giochi accessibili in piano su fondo sterrato misto a sabbia, Animazione in teatro con baby dance e con numerose attività per i piccoli ospiti.

RISTORANTE: Durante l'apertura del ristorante è disponibile un'area allestita con forno a microonde, scaldabiberon e sterilizzatore

Area dedicata con possibilità di mangiare con gli animatori.

Al ristorante disponibili seggioloni per neonati.



BRAVO BUDONI RESORT– SARDEGNA

TESTATO DA [HANDY SUPERABILE](http://www.handysuperabile.org) E AGGIORNATO NEL 2022

Tel. 3498505727–www.handysuperabile.org–info@handysuperabile.org

ARRIVO ALLA STRUTTURA

COME RAGGIUNGERE LA STRUTTURA

IN TRAGHETTO

distanza il porto di Olbia dista c.a. 38 km dal Budoni Resort (30 minuti)

collegamenti portuali Civitavecchia (*Moby, Snav, Tirrenia*), Genova (*Moby, Tirrenia, Grandi Navi Veloci*), Livorno (*Moby Lines*) e Piombino (*Moby Lines*)

I passeggeri che necessitano di cure e/o assistenza per l'imbarco (persone con difficoltà motorie, ecc., sia automunite che a piedi) dovranno comunicarlo in fase di prenotazione, anche per conoscere la disponibilità di idonee sistemazioni e/o facilità di accesso a bordo. Inoltre sono tenute a presentarsi all'imbarco almeno con due ore di anticipo evidenziando detta necessità al personale di banchina e/o al personale di bordo al fine di consentire l'imbarco dell'autovettura in prossimità di idonei accessi alla nave e l'eventuale assistenza durante le operazioni di imbarco e sbarco.

Nella cabina del traghetto vi sono servizi igienici attrezzati.

L'ingresso al bagno presenta una breve rampa per superare lo scalino battiporta; la porta con molla rigida necessita di particolare sforzo per aprirla e una volta aperta tende a chiudersi da sola. Il wc con sedile, privo di dente frontale aperto, risulta dotato di maniglioni di sostegno a parete su entrambi i lati. Il box doccia a filo di pavimento è dotato di sedile reclinabile



IN AUTO

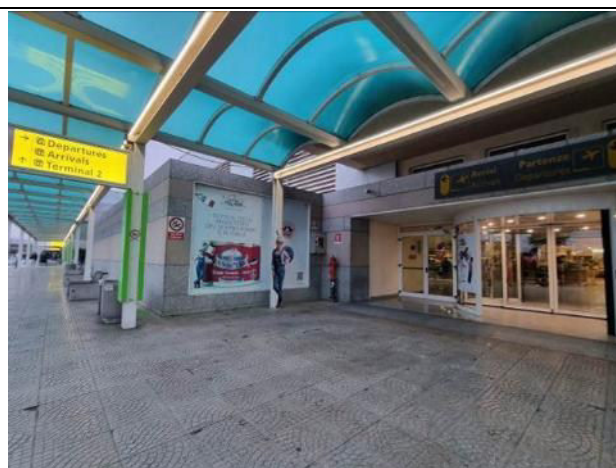
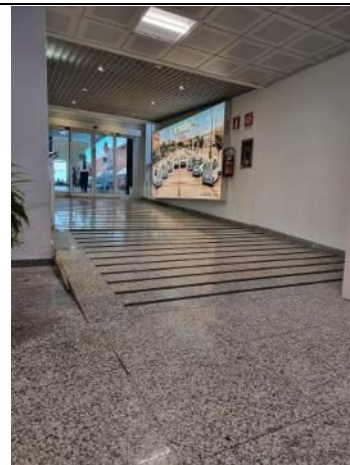
da Olbia SS 131dcn in direzione SP1 borgata Badualga a Budoni. Uscita Budoni SP1 borgata Badualga

IN AEREO

l'aeroporto Olbia Costa Smeralda dista c.a. 35 km (25 minuti)

Servizio di assistenza per persone con disabilità

Si viene assicurata assistenza completa, in partenza/arrivo, con servizio di "Sala Amica". L'accesso al 1° piano è consentito tramite ascensore situato dietro le scale mobili. Percorsi tattili per non vedenti sia all'interno che all'esterno



Imbarco/sbarco del passeggero con mobilità ridotta

con ambulift, un mezzo speciale dotato di rampa - con piattaforma elevabile

Percorsi tattili per ciechi e ipovedenti

Si

Presente un locale wc accessibile con maniglie di sostegno

Si L'aeroporto dispone di servizi igienici attrezzati con wc privo di dente frontale aperto e dotato di maniglione di sostegno; ampio spazio su un lato per accostamento con la carrozzina.



Note eventuali

All'uscita sono presenti colonnine di emergenza per richiedere assistenza da parte dei passeggeri con disabilità.

Vicino al terminal ci sono 40 posti auto riservati alle persone disabili raggiungibili tramite breve rampa di raccordo.

IN BUS

fare richiesta al tour operator al momento della prenotazione o servizio Budoni Marebus

TRASFERIMENTI

Durata del trasferimento, in auto/bus dall'aeroporto

Circa 40 minuti

Per il trasferimento è disponibile

- minivan adattato per il trasporto dei clienti in carrozzina (possibile supplemento)
- bus non adattato per il trasporto dei clienti in carrozzina

E' possibile richiedere o noleggiare all'atto della prenotazione, un trasferimento privato

Taxi/mezzi attrezzati per il trasporto dei clienti in carrozzina tramite rampa o pedana (è possibile che venga richiesto un supplemento)



Note eventuali

Richiedere al tour operator all'atto della prenotazione

PERCORSO DAL PARCHEGGIO PRIVATO/PUBBLICO ALL'INGRESSO

Parcheggio privato

Si



Posto auto riservato a persone con disabilità nel parcheggio privato

No

Presenza di posto auto riservato a persone con disabilità nel parcheggio pubblico

No

Percorso dal parcheggio all'ingresso

In piano, asfaltato

Distanza dal parcheggio all'ingresso

Dai 5 ai 20 metri

INGRESSO STRUTTURA

Ingresso accessibile

Principale all'aperto distante dai 5 ai 20 metri, dal cancello di accesso

Modalità di accesso alla struttura Li Cupulatti

La porta d'ingresso della reception, è raggiungibile, in successione, attraverso una rampa lunga 168 cm, con pendenza 6,5 %, e due scalini di 4 e 3 cm; la porta è a 1 anta, apribile verso l'esterno con luce netta superiore a 90 cm



Tipologia della porta di ingresso

ad un'anta

Larghezza utile porta/varco d'ingresso

ampiamente superiore a 90 cm

Indicatori e mappe tattili

No dall'ingresso alla reception non sono presenti/sono presenti mappe e segnali tattili di orientamento per non vedenti/ipovedenti con sistema loges e colori contrasto pavimentazione

Modalità di accesso alla struttura Li Cucutti

L'ingresso principale della reception, è raggiungibile, in successione, attraverso una rampa e uno scalino alto 14 cm, mentre sul retro è presente un ingresso secondario raggiungibile tramite rampa lunga 184 cm, con pendenza 16; la porta è a 1 anta, apribile verso l'esterno con luce netta superiore a 90 cm



HALL – RECEPTION LI CUPULATTI

La hall si presenta ampia ed elegante, con angoli relax dotati di comode poltrone/divani e tavolini da salotto, ai quali gli ospiti con mobilità ridotta possono accomodarsi per il disbrigo delle pratiche di check in/out

Hall raggiungibile

in piano

Altezza banco di ricevimento

112 cm

Tipologia di materiale informativo

Mappe tattili Brochure

Sono previsti i seguenti ausili per i visitatori con disabilità

- sedia anfibia

- rampa per accedere a una piscina, mentre l'altra è accessibile in piano



CAMERE/APPARTAMENTI

La struttura dispone di camere/appartamenti

num. 280 camere quasi tutte dislocate in caratteristiche villette a schiera, disposte al piano terra o primo piano, immerse in un ampio parco, ricco di rigogliosa vegetazione mediterranea.

Tutte le camere dispongono di un proprio ingresso indipendente e di una veranda o patio coperti attrezzati che, collegata da un vialetto pedonale, conduce al cuore del villaggio per godere comodamente delle aree comuni. Sono inoltre attrezzate con aria condizionata, TV satellitare, telefono, cassetta di sicurezza elettronica, servizi privati con doccia, asciugacapelli e minibar (consumazioni a pagamento).

Sono presenti **2 camere attrezzate per gli ospiti disabili**, al piano terra, 1 camera doppia, e 1 camera tripla.

CAMERA TRIPLA ATTREZZATA PER GLI OSPITI CON MOBILITA' RIDOTTA

Modalità di accesso alla camera tripla

in piano, ma l'ingresso al corridoio delle camere presenta 1 piccolo scalino alto 3 cm



Larghezza utile porta di ingresso

85 cm

Apertura porta di ingresso

Verso l'interno

Tipologia e altezza del letto

num. 1 LETTI SINGOLI di altezza 55 cm

num. 1 LETTI MATRIMONIALI di altezza 55 cm

Spazio libero ai lati del letto

LETTO MATRIMONIALE con spazio libero a sinistra, a destra e frontale superiore a 90 cm
LETTO SINGOLO con spazio libero a destra e frontale superiore a 90 cm.



Telefono in camera con punto sul tasto 5 per ospiti ipo/non vedenti

Si

Telefono DTS con tastiera e display per ospiti ipo/non udenti

No

Tipologia dell'armadio

ad ante (senza servetto)

Altezza da terra dell'appendiabiti

185 cm

Spazio libero sottostante la scrivania

70 cm

Comando controllo ambientale temperatura

Con telecomando

Azionabile con telecomando

SI

In camera sono disponibili

cassaforte

Frigobar

Accesso al terrazzo/balcone/giardino se presente

tramite soglia/guida larga= 5 cm H= 4 cm



Note eventuali

È disponibile la connessione wi-fi

il VARCO più stretto del corridoio interno che conduce al letto è superiore a 80 cm



SERVIZI IGIENICI NELLA CAMERA TRIPLA DEGLI OSPITI CON MOBILITÀ RIDOTTA

Accesso al locale

in piano

Larghezza utile porta di ingresso

80 cm

Tipologia della porta

ad anta apribile verso l'esterno



Tipologia della maniglia

con maniglione antipanico interno

Altezza WC

50 cm

Sedile WC a parte frontale

aperta (con dente frontale)

Maniglioni di sostegno

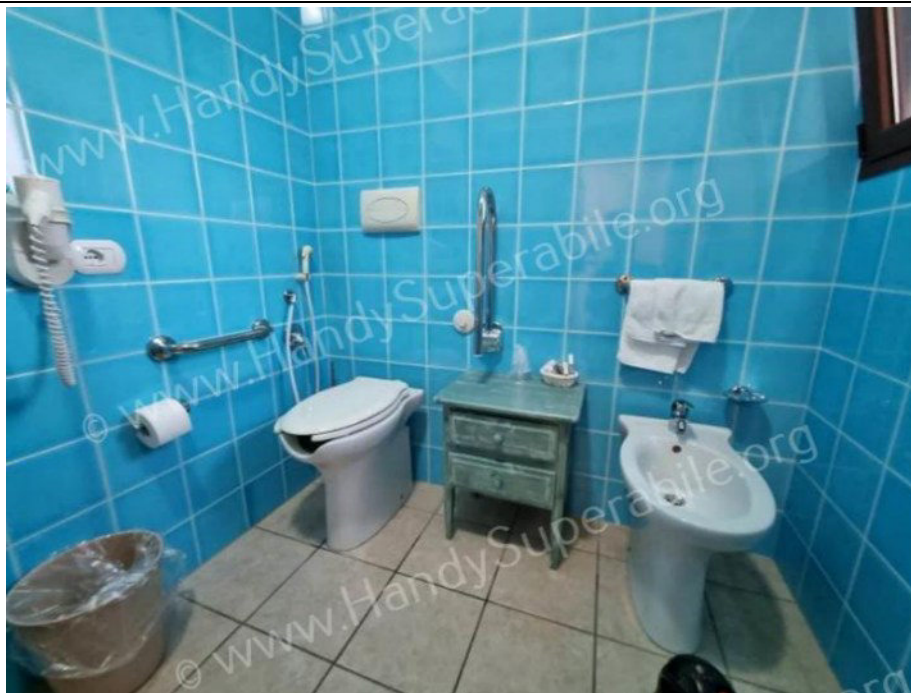
a sinistra del wc reclinabile
a destra del wc fisso a parete

Doccetta flessibile a lato del wc

SI

Spazio libero ai lati del wc

a sinistra 90 cm
a destra 25 cm
frontale superiore a 90 cm



Lavabo con spazio sottostante per accostamento carrozzina

70 cm

Altezza da terra bordo inferiore specchio

120 cm fisso

Altezza da terra asciugacapelli

120 cm
Disponibile doccia accessibile agli ospiti con mobilità ridotta
SI
Tipologia doccia
a filo pavimento con box 90 cm X 90 cm e varco/apertura 90 cm
Sedia doccia
sedile pieghevole con rubinetto a leva
Maniglione di sostegno
NO
Note eventuali
bidet che dista dal wc 90 cm

CAMERE DOPPIA ATTREZZATA PER GLI OSPITI CON MOBILITA' RIDOTTA
Modalità di accesso alla camera doppia n.1115
ingresso raggiungibile dal viale centrale attraverso un breve vialetto in porfido.e accessibile tramite 1 gradino H= 5 cm e porta con soglia larga 29 cm e scalino esterno alto 2 cm e interno alto 4 cm

Larghezza utile porta di ingresso
81 cm a un anta
Apertura porta di ingresso
verso l'interno, con chiave con tipo di maniglia a leva, interna, e a pomello esterna, e con sforzo richiesto per aprire la porta moderato
Tipologia e altezza del letto
num. 1 LETTI MATRIMONIALI di altezza cm 55

Spazio libero ai lati del letto

con **spazio libero** a sinistra 88 cm
a destra 131 cm
frontale 136 cm



Telefono in camera con punto sul tasto 5 per ospiti ipo/non vedenti

SI

Telefono DTS con tastiera e display per ospiti ipo/non udenti

NO

Tipologia dell'armadio

A 2 ante



Altezza da terra dell'appendiabiti

188 cm (non dispone di servetto)

Controllo ambientale temperatura azionabile con telecomando

SI

In camera sono disponibili

Cassaforte e frigorifer

**Note eventuali**

- Il VARCO più stretto del corridoio interno che conduce al letto è superiore a 80 cm
- La VERANDA esterna (198 X 348 cm), antistante la porta d'ingresso, è accessibile tramite un piccolo scalino alto 5 cm

SERVIZI IGIENICI NELLA CAMERA DOPPIA DEGLI OSPITI CON MOBILITÀ RIDOTTA**Accesso al locale**

in piano

Larghezza utile porta di ingresso

89 cm

Tipologia della porta

ad anta apribile verso l'esterno

Tipologia della maniglia

con barra antipanico interna

Altezza WC

53 cm



Sedile WC a parte frontale

aperta (con dente frontale)

Maniglioni di sostegno

a sinistra del wc fisso a parete
a destra del wc reclinabile




Doccetta flessibile a lato del wc

SI

Spazio libero ai lati del wc

a sinistra 23 cm a destra 80 cm frontale 82 cm

Campanello elettrico/telefono a lato wc

non presente
Lavabo con spazio sottostante per accostamento carrozzina
80 cm
Altezza da terra bordo inferiore specchio
120 cm fisso
Altezza da terra asciugacapelli
140 cm
Disponibile doccia accessibile agli ospiti con mobilità ridotta
SI
Tipologia doccia
a filo pavimento con box 90 cm X 90 cm e varco/apertura 90 cm

Sedia doccia
sedile pieghevole H 51 cm, dimensioni seduta 35 cm X 34 cm con rubinetto a leva
Maniglione di sostegno
NO
Presenza di soffione o saliscendi
saliscendi con punto più basso alto 150 cm
Campanello elettrico/telefono lato doccia
Non raggiungibile da terra
Note eventuali
<ul style="list-style-type: none"> • All'interno del bagno si trova un bidet che dista dal wc 80 cm • Porta-asciugamani doccia e lavabo posto rispettivamente a 175 cm e 100 cm da terra

BAR E RISTORANTI

Il Bravo Budoni resort comprende due ristoranti e due bar (Li Cupulatti e Li Cucutti)

RISTORANTE AREA LI CUPULATTI

Ubicazione

della hall e di fronte alla camera doppia adattata per gli ospiti con disabilità

Modalità di accesso (2 ingressi)

Primo ingresso attraverso: n. 2 gradini H= 3 cm



Secondo ingresso attraverso

- un'unica rampa lunghezza cm 272 larghezza cm 142 pendenza 6/7%
- una breve rampa per raggiungere la sala secondaria lunghezza cm 35



Pavimentazione

liscia

Larghezza utile della porta di ingresso

superiore a 90 cm

Altezza Banco del buffet se presente

alto da terra 78/93 cm

**I distributori del caffè e latte, durante la colazione, sono posti ad un'altezza di**

133 cm (in entrambe le sale)

**Servizio al tavolo per persone con disabilità**

SI (in entrambe le sale)

Ad un cliente con mobilità ridotta e/o non vedente è possibile riservare sempre lo stesso tavolo

SI

Tipologia dei tavoli

a 4 gambe (in entrambe le sale)



Altezza utile sotto il tavolo per accostamento carrozzina

66 cm (in entrambe le sale)

Il ristorante dispone di veranda/dehors esterna

SI

Modalità di accesso alla veranda/dehors esterna se è presente

Num. 1 **scalini** senza nessun accorgimento



Altezza eventuale scalino battiporta accesso veranda se è presente

3 cm

Larghezza utile della porta d'ingresso veranda se è presente

superiore a 90 cm

Servizi igienici comuni fruibili da un ospite con ridotta mobilità

SI (vedi "servizi igienici accessibili nei percorsi interni e servizi comuni")

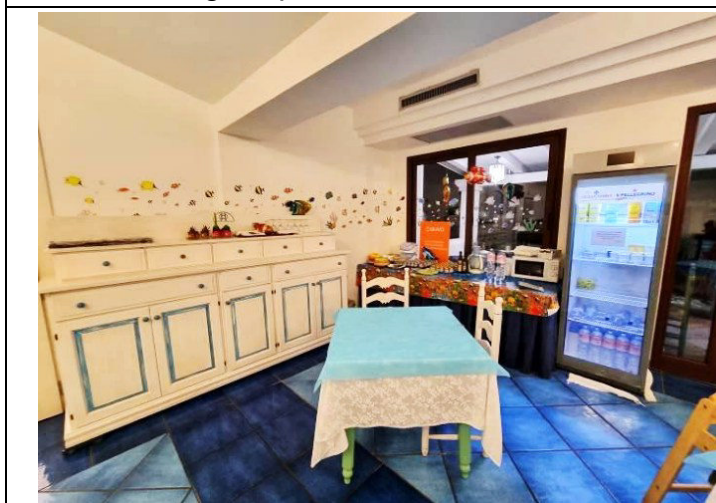
INFO PER I PICCOLI OSPITI

Disponibilità di seggioloni per neonati

SI

Area riservata al pranzo per i piccoli ospiti

SI In fondo alla sala principale troviamo questo grazioso "Ristorantino", riservato ai piccoli ospiti, in un ambiente raccolto che consente loro di mangiare in serenità e permette ai genitori di preparare pappe e riscaldare latte e tutto il necessario, con la massima efficienza e comodità. E' presente, inoltre, un frigorifero che consente ai genitori di conservare i pasti già pronti. Questa saletta è completamente accessibile agli ospiti con mobilità ridotta.



BRAVO BUDONI RESORT- SARDEGNA

TESTATO DA [HANDY SUPERABILE](http://www.handysuperabile.org) E AGGIORNATO NEL 2022

Tel. 3498505727-www.handysuperabile.org-info@handysuperabile.org



Servizio di biberoneria

NO

INFO PER INTOLLERANZE/ALLERGIE ALIMENTARI

Note eventuali

Il villaggio non offre un menù vegetariano e/o vegano dedicato. Il ristorante non dispone di un'area separata per la cucina senza glutine, pertanto non può essere garantita l'assenza di contaminazioni per i prodotti non confezionati.

A disposizione, previa comunicazione all'atto della prenotazione, dei seguenti alimenti privi di glutine: biscotti, pane, pasta.

Il cliente che necessita di avere informazioni specifiche circa il servizio prestato dovrà richiederle, segnalando le proprie esigenze, all'atto della prenotazione.

Al momento dell'arrivo in hotel, dovrà poi contattare il responsabile della ristorazione per riconfermare le proprie esigenze e ottenere informazioni circa le modalità di preparazione ed erogazione dei pasti (Handy Superabile e il Tour Operator non possono tuttavia garantire la non contaminazione).

RISTORANTE AREA LI CUCUTTI

Il ristorante climatizzato offre un servizio a **buffet**, aperto a colazione, pranzo e cena

Ubicazione

piano terra nei pressi della piscina

Modalità di accesso

in piano

Pavimentazione

liscia



Banco del buffet se presente

alto da terra 78/93 cm (i primi e secondi piatti vengono serviti in modalità self-service.)



I distributori del caffè e latte, durante la colazione, sono posti ad un'altezza di

130 cm

Ad un cliente con mobilità ridotta e/o non vedente è possibile riservare sempre lo stesso tavolo

SI

Servizio al tavolo per persone con disabilità

SI

Tipologia dei tavoli

a 4 gambe



Altezza utile sotto il tavolo per accostamento carrozzina

66 cm

Il ristorante dispone di veranda/dehors esterna

NO

Servizi igienici comuni fruibili da un ospite con ridotta mobilità

SI (vedi "servizi igienici accessibili nei percorsi interni e servizi comuni)

INFO PER I PICCOLI OSPITI

Disponibilità di seggioloni per neonati

SI

Area riservata al pranzo per i piccoli ospiti con gli animatori

Si a lato del ristorante, anche in questo caso, troviamo questo grazioso “**Ristorantino**”, riservato ai piccoli ospiti, in un ambiente raccolto che consente loro di mangiare in serenità e permette ai genitori di preparare pappe e riscaldare latte e tutto il necessario, con la massima efficienza e comodità. E' presente, inoltre, un frigorifero che consente ai genitori di conservare i pasti già pronti. Questa saletta è completamente accessibile agli ospiti con mobilità ridotta.



Servizio di biberoneria

NO

INFO PER INTOLLERANZE/ALLERGIE ALIMENTARI

Note eventuali

Note Il cliente con intolleranze alimentari dovrà segnalare le proprie esigenze, all'atto della prenotazione. Al momento dell'arrivo in hotel, dovrà poi contattare il responsabile della ristorazione per riconfermare le proprie esigenze e ottenere informazioni circa le modalità di preparazione ed erogazione dei pasti” (Handy Superabile e il Tour Operator non possono tuttavia garantire la non contaminazione).

BAR AREA LI CUPULATTI

Dispone di una sala interna e una piazzetta esterna a lato piscina. Dolci e salati vengono serviti quotidianamente, a metà mattina e a metà pomeriggio

Ubicazione

piano terra nei pressi del ristorante, con una piazzetta esterna a lato piscina

Modalità di accesso (2 ingressi)

entrambi in piano uno in comune con il ristorante, con doppia porta d'ingresso e larghezza utile superiore a 90 cm e l'altro dal viale pedonale, in piano, raggiungendo l'area bar all'aperto.



Pavimentazione

liscia

Larghezza utile della porta di ingresso

superiore a 90 cm



Altezza del banco ribassato inferiore a 100 cm

NO

Bancone se presente

alto da terra 120 cm

Tipologia dei tavoli

con supporto centrale

Altezza utile sotto il tavolo per accostamento carrozzina

70 cm



Note eventuali

Dispone di una sala interna e una piazzetta esterna a lato piscina

BAR AREA LI CUCUTTI



Ubicazione

Si trova all'aperto, a lato della piscina relax area Li Cucutti

Modalità di accesso

con *unica rampa* lunghezza 60 cm, pendenza 4/5 %



Pavimentazione

rugosa

Larghezza utile della porta di ingresso

spazio all'aperto

Altezza del banco ribassato inferiore a 100 cm

NO

Bancone

alto da terra 118 cm

Tipologia dei tavoli

con supporto centrale

Altezza utile sotto il tavolo per accostamento carrozzina

70 cm

Note eventuali

PERCORSI INTERNI E SERVIZI COMUNI

PERCORSI INTERNI

Distanze approssimative dalle camere visitate e destinate ai clienti con mobilità ridotta fino alle aree comuni principali

Dalla CAMERA visitata all' INGRESSO (Hall)	30 m
Dalla CAMERA visitata al RISTORANTE PRINCIPALE	10/30 m
Dalla CAMERA visitata alla PISCINA PRINCIPALE	50 m
Dalla CAMERA visitata alla SPIAGGIA	400 m



Lungo i percorsi interni sono presenti segnali tattili in sistema loges, per non vedenti

NO, ma è comunque previsto, all'arrivo, un servizio di accompagnamento in camera

Lungo i percorsi sono presenti segnali informativi direzionali delle varie aree comuni

SI Lungo i percorsi troviamo la mappa della struttura e cartelli indicativi che segnalano le aree comuni.



BRAVO BUDONI RESORT- SARDEGNA

TESTATO DA [HANDY SUPERABILE](http://handysuperabile.org) E AGGIORNATO NEL 2022

Tel. 3498505727-www.handysuperabile.org-info@handysuperabile.org

Dalla **CAMERA** visitata all' **INGRESSO** (Hall)

in piano su pavimentazione in cemento

Dalla **CAMERA** visitata al **RISTORANTE PRINCIPALE**

in piano su pavimentazione in cemento



Dalla **CAMERA** visitata alla **PISCINA PRINCIPALE**

in piano su pavimentazione in cemento, a tratti rugoso e irregolare, ma facilmente percorribile da una persona in carrozzina



Dalla **CAMERA** visitata alla **SPIAGGIA**

Per raggiungere la passerella che conduce alla spiaggia, superato il cancello, il percorso diventa in sterrato battuto per circa 80 metri



SERVIZI IGIENICI COMUNI NEI PRESSI DELLA HALL

Modalità di accesso

in piano

Larghezza utile porta di ingresso

doppia porta d'ingresso 88 cm



Tipologia della porta

ad anta apribile verso l'esterno

Tipologia della maniglia
con barra antipanico interna
Altezza WC
54 cm
Sedile WC a parte frontale
aperta (con dente frontale)

Maniglioni di sostegno
a sinistra del wc reclinabile a destra del wc fisso a parete
Doccetta flessibile a lato del wc
SI
Spazio libero ai lati del wc
a <u>sinistra</u> 85 cm a <u>destra</u> 22 cm <u>frontale</u> superiore a 90 cm
Lavabo con spazio sottostante per accostamento carrozzina
70 cm
Altezza da terra bordo inferiore specchio
120 cm fisso
SERVIZI IGIENICI COMUNI NEI PRESSI DELLA SPIAGGIA
Modalità di accesso
con unica rampa lunghezza cm 240 larghezza cm, pendenza 14%



Larghezza utile porta di ingresso
superiore a 90 cm
Tipologia della porta
ad anta apribile verso l'esterno
Tipologia della maniglia
maniglia a leva
Altezza WC
50 cm
Sedile WC a parte frontale
aperta (con dente frontale)
Maniglioni di sostegno
privo di maniglioni di sostegno
Doccetta flessibile a lato del wc
SI
Spazio libero ai lati del wc
a <u>sinistra</u> 60 cm
a <u>destra</u> 60 cm
<u>frontale</u> superiore a 90 cm
Lavabo con spazio sottostante per accostamento carrozzina
70 cm
Altezza da terra bordo inferiore specchio
120 cm fisso

SERVIZI IGIENICI COMUNI NEI PRESSI DEL RISTORANTE LI CUPULATTI

Modalità di accesso

in piano

Larghezza utile 2 porte di ingresso

superiore a 90 cm (esterna) e 88 cm (interna)

Tipologia della porta

2 ante apribile verso l'interno/esterno (porta esterna) e apribile verso l'esterno (interna)



Tipologia della maniglia

maniglia a leva e barra antipanico interna

Altezza WC

48 cm



Sedile WC a parte frontale
aperta (con dente frontale)
Maniglioni di sostegno
a sinistra del wc fisso a parete a destra del wc reclinabile
Doccetta flessibile a lato del wc
SI
Spazio libero ai lati del wc
a <u>sinistra</u> 24 cm a <u>destra</u> superiore a 90 cm <u>frontale</u> 90 cm
Lavabo con spazio sottostante per accostamento carrozzina
71 cm
Altezza da terra bordo inferiore specchio
mancante
SERVIZI IGIENICI COMUNI NEI PRESSI DEL RISTORANTE LI CUCUTTI
Modalità di accesso
in piano
Larghezza utile doppia porta di ingresso
90 cm
Tipologia della porta
ad anta apribile verso l'esterno

Tipologia della maniglia
maniglia a leva e barra antipanico interna
Altezza WC

50 cm
Sedile WC a parte frontale
aperta (con dente frontale)
Maniglioni di sostegno
a sinistra del wc reclinabile
a destra del wc fisso a parete
Doccetta flessibile a lato del wc
SI
Spazio libero ai lati del wc
a <u>sinistra</u> superiore a 100 cm
a <u>destra</u> 26 cm
<u>frontale</u> 70 cm

PISCINE

La struttura dispone di 2 piscine in zona Li Cupulatti, con animazione e in zona Li Cucutti.

PISCINA AREA LI CUPULATTI

Il locale si trova nei pressi

del bar LI CUPULATTI



Ubicazione

piano terra

Modalità di accesso all'area piscina

attraverso **unica rampa** lunghezza cm 475, pendenza 5%

Accesso alla vasca tramite

rampa liscia larghezza 200 cm e scala metallica

Il personale può offrire assistenza alle persone disabili per il trasporto con un ausilio

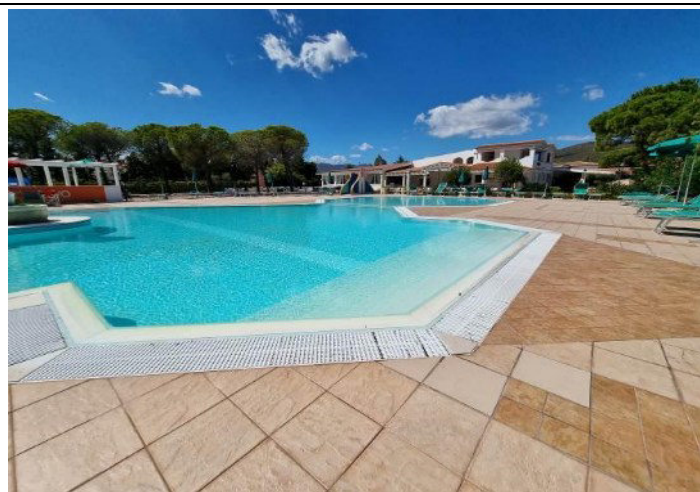
SI

Vasca profonda

da 130 a 170 cm

Altezza bordo-livello acqua

a sfioro

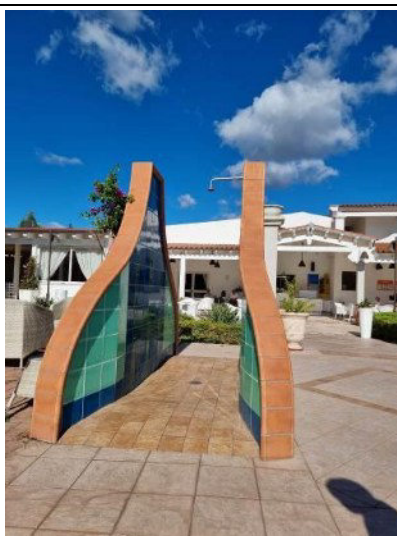


Servizi igienici fruibili nelle vicinanze della piscina

NO

Nell'area piscina si trova una doccia

accessibile tramite una breve rampa lunga 30 cm



Tipologia della doccia
box all'aperto
La doccia è
priva di seduta
Note eventuali
<ul style="list-style-type: none"> • piscina di forma irregolare • l'altezza della doccetta non è regolabile • La vasca bambini ha una profondità di 40/50 cm.
PISCINA AREA LI CUCUTTI
Il locale si trova nei pressi
del bar LI CUCUTTI

Ubicazione
piano terra
Modalità di accesso all'area piscina
attraverso unica rampa lunghezza cm 260 pendenza 14% su fondo piastrellato rugoso
Accesso alla vasca tramite
rampa digradante con num. 5 scalini; larghezza superiore a 200 cm
Il personale può offrire assistenza alle persone disabili per il trasporto con l'ausilio
SI
Vasca profonda
varia da 140 a 210 cm



Altezza bordo-livello acqua

a sfioro

Servizi igienici fruibili nelle vicinanze della piscina

NO

Nell'area piscina si trovano 3 docce

a filo pavimento



Tipologia della doccia

con box cm 98 X cm 130 e varco ingresso cm 98

Le docce sono

prive di seduta

Note eventuali

- L'altezza del pulsante a 112 cm mentre quella della doccetta non è regolabile
- Forma irregolare
- La vasca bambini ha una profondità di 60 cm.



SPIAGGIA



Modalità di accesso alla spiaggia

in piano su fondo asfaltato fino al cancello, dopodiché si deve percorrere un tratto di 80 metri in sterrato misto a sabbia battura, ma facilmente percorribile.



Tipologia di Spiaggia

Sabbia fine

Sulla spiaggia si trova un pontile galleggiante per la balneazione

NO

In spiaggia è presente una passerella

SI



Tipologia della passerella

in legno

La passerella

Permette di raggiungere le postazioni di ombrellone riservate agli ospiti con disabilità

È possibile riservare al cliente con ridotta mobilità/cieco ombrellone a lato della passerella

SI

Disponibile pedana anche amovibile fra passerella e postazione ombrellone

NO

Disponibile sedia anfibia per balneazione persone con mobilità ridotta di proprietà o tramite tour operator

SI sedia JOB



Il personale è disponibile ad offrire assistenza per il trasporto con l'ausilio medesimo in acqua e viceversa

SI

Disponibili servizi igienici fruibili dagli ospiti con mobilità ridotta

SI (vedi descrizione nella scheda percorsi interni e servizi comuni)



ATTIVITÀ SPORTIVE

CAMPI DA TENNIS

due



Modalità di accesso

Sono raggiungibili in piano

CAMPI DA CALCETTO

due



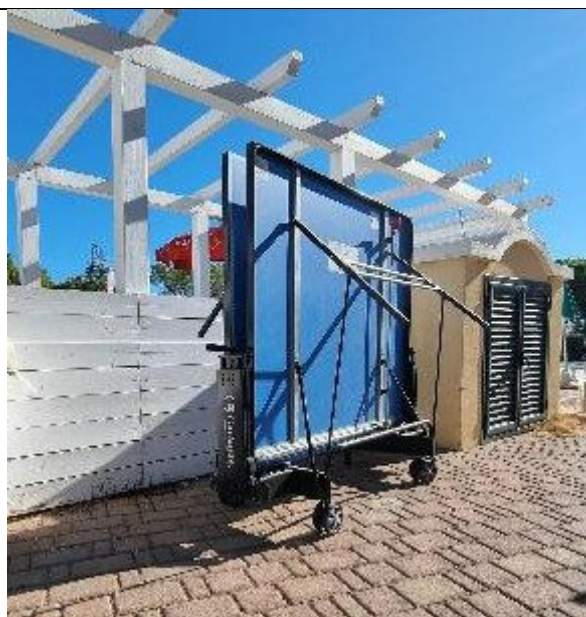
Modalità di accesso

Raggiungibili in piano

TAVOLI DA PING-PONG

Modalità di accesso

In piano



CAMPI DA BOCCE

due



Modalità di accesso

Tramite doppio scalino

CAMPO DA BASKET

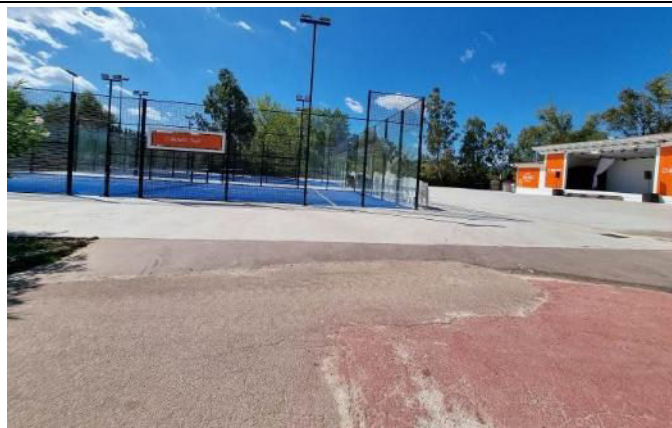
Modalità di accesso

Accessibile tramite una rampa lunghezza 550 cm con pendenza 5/6%



CAMPI DA PADDLE

due di fronte al teatro



CAMPO DA BEACH VOLLEY



Note eventuali

Per informazioni, in merito alla fattibilità delle escursioni offerte, si consiglia di prendere contatto direttamente con l'assistenza del tour operator o con il punto informazioni dedicato che si trova nella hall.

BRAVO BUDONI			
Escursioni Estate 2022			
Escursione	Giorno	Durata	
Barbagia: pranzo con i pastori	Lunedì	Giornata Intera	
Arcipelago della Maddalena in barca (Esclusiva)	Martedì/Mercoledì	Giornata Intera	
Nuraghe, Tombe dei giganti, e Baja Sardinia	Mercoledì	Mezza Giornata	
*San Pantaleo Market	Giovedì	Mezza giornata	
*San Teodoro sotto le stelle	Martedì/Giovedì	Sera	
Isole di Tavolara e Molara in barca	Venerdì	Giornata intera	
*La Cinta	Lunedì/Giovedì	Mezza Giornata	
*Porto Cervo sotto le stelle	Su richiesta	Sera	
*Monte Nieddu (Jeep 4x4)	Su richiesta	Mezza giornata	
*Trenino avventura Montalbo	Su richiesta	Giornata intera	

Spiaggia Snorkeling Mare Natura Cultura Tour Shopping

MINICLUB/AREA GIOCHI

Il villaggio dispone di un miniclub accessibile anche a chi è in carrozzina, con vasta area giochi, immersa nel verde, dove sono presenti numerosi giochi da praticare all'aria aperta e dove lo staff di animazione Bravo propone diverse attività per i piccoli ospiti

Modalità di accesso al miniclub

In piano

Area giochi per bambini

SI, Su fondo cementato e sterrato

Al ristorante è previsto il pranzo con lo staff di animazione

NO

Tipologia di miniclub in base alle età

all'aria aperta e fissi



Note eventuali

Anche l'area Li Cucutti dispone di un miniclub accessibile anche a chi è in carrozzina, con area giochi, immersa nel verde, dove sono presenti alcuni giochi da praticare all'aria aperta



ANFITEATRO

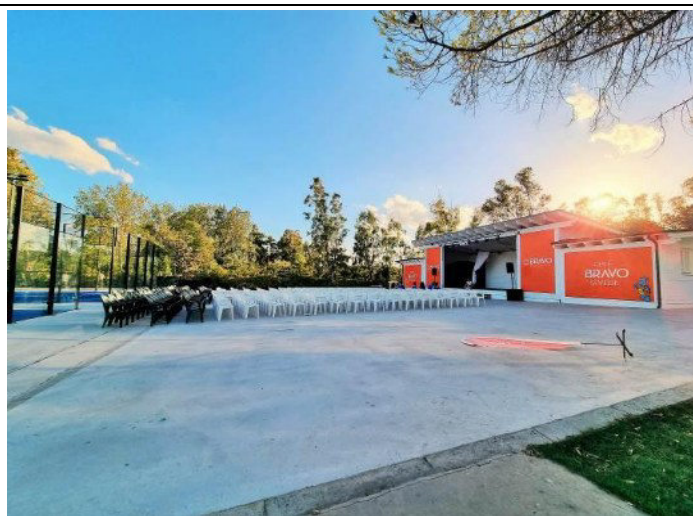
Modalità di accesso al teatro

in piano



La zona tribuna è al coperto

NO



Sono previsti postazioni per persone in carrozzina

Le sedute sono in plastica e non fisse, consentendo di posizionarsi dove si preferisce

STUDI MEDICI/STRUTTURE SANITARIE

Ospedali nei pressi della struttura

- Budoni Soccorso Coop.Sociale: Via Trento, 18, 08020 Budoni SS - 0784 843017
- Guardia Medica: Via Mannironi, 1, 08020 Budoni SS - 0784 841009
- Emmep Budoni - Medicina e Riabilitazione - Centro Medico Polispecialistico: Via Emilio Lussu, 24, 07051 Budoni SS - 377 391 4154